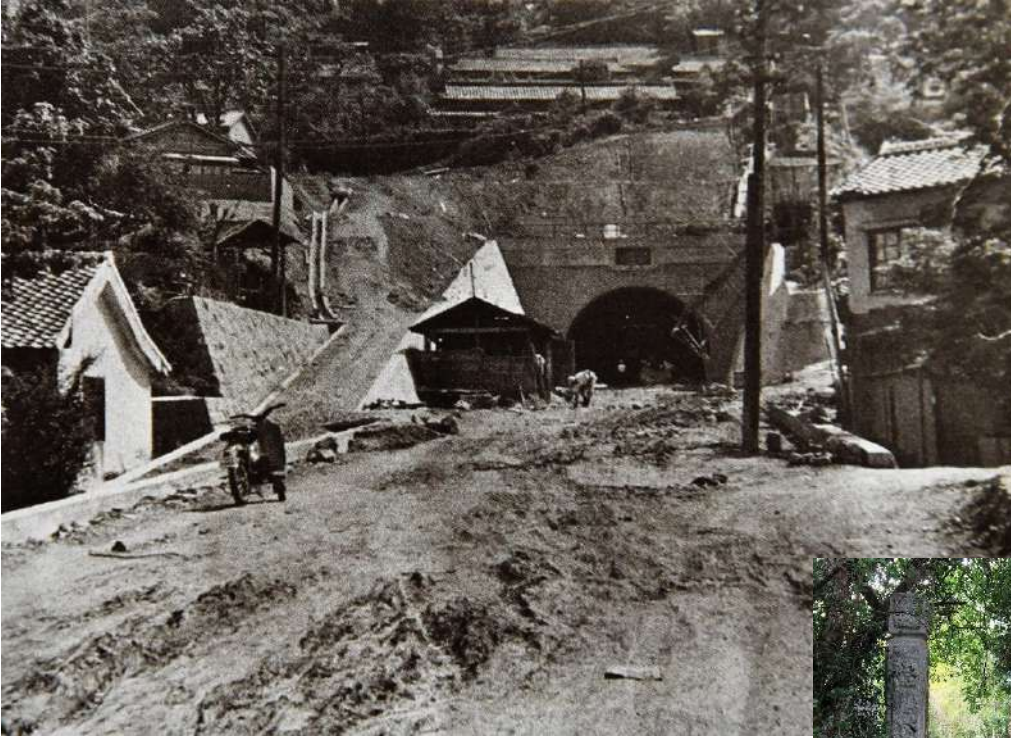


## 棕野トンネル



昭和36年頃



貴船町と棕野を結ぶ棕野トンネルは昭和37年4月に開通しました。

これにより、旭、後田方面を経由しなくてもよくなり、貴船町赤岸通りは大変化があったと言えます。

棕野トンネルがない時代に行き来していた上の細い道路には、棕野遊園地の名残の門柱が残っています。

